

POIGNÉE DE PORTE

TUTORIEL DE POSE



bricotendance[®]
Des idées tendances, un projet unique




PARTIE 1 :
FEUILLE DE ROUTE

FEUILLE DE ROUTE

- Niveau de bricolage :
débutant.
- Nombre de personnes :
1 personne.
- Temps de pose :
remplacement d'un ensemble de porte = 48 h.
pose sur une porte neuve = 1 h.
- Matériel et outillage :
 - 1 établi de chantier ;
 - 1 crayon de menuisier ;
 - 1 mètre ruban ;
 - 1 tournevis ;
 - 1 règle à niveau ;
 - 2 cales de porte ;
 - 1 ponceuse à disque ;
 - 1 disque de ponçage ;
 - 1 cale à poncer ;
 - du papier à poncer fin ;
 - 1 petit couteau à enduire ;
 - 1 petit rouleau à peinture ;
 - 1 pinceau à peinture ;
 - 1 bac à peinture ;
 - 1 grille à essorer les rouleaux ;
 - 1 bâche de protection ;
 - 1 brosse.

FEUILLE DE ROUTE

- Matériaux :
 - de l'enduit de rebouchage ;
 - de la peinture.
- Fixations :
 - vis bois (fournies) ;
 - vis pression pointeaux (fournies) ;
 - vis métalliques
traversantes (fournies).
- Les équipements de protection individuelle :
 - des gants ;
 - 1 masque anti-poussière.



**PARTIE 2 :
REPLACEMENT
D'UN ENSEMBLE
SUR PLAQUES
PAR DES POIGNÉES
SUR ROSACES**

INSTRUCTIONS

1 Commencer par caler la porte avec deux cales de part et d'autre.

2 Démontez l'ensemble sur plaques avec votre tournevis.

3 Démontez les vis de la serrure.

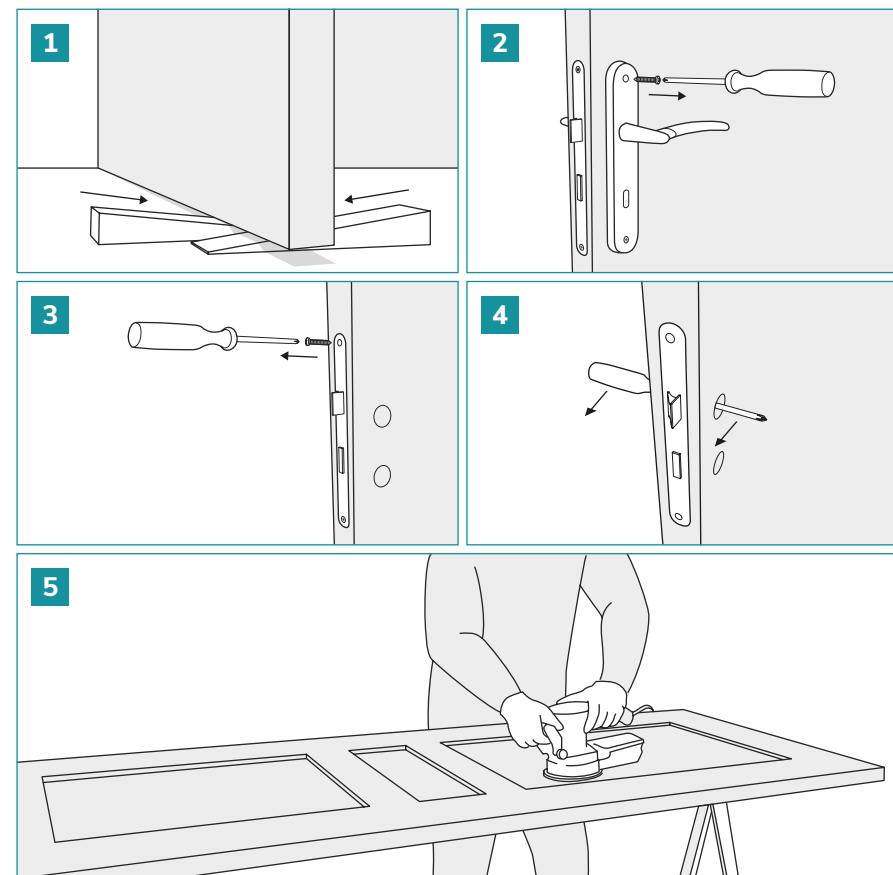
4 Démontez la serrure à l'aide du tournevis.

5 Reboucher les trous des vis de l'ensemble sur plaques avec un enduit de rebouchage. Laissez sécher, poncer, puis lisser l'**enduit de rebouchage** avec l'**enduit de lissage**.

Démontez la porte et la posez sur l'établi de chantier. Posez une bâche au sol et calfeutrez la pièce. À l'aide de la ponceuse à disque, poncer toute la porte et les champs. Brossez et essuyez la porte.

Remontez la porte sur le **dormant**, passez les couches de vernis ou de peinture selon votre envie.

Replacer la serrure d'origine.



enduit de rebouchage = matériau servant à réparer les murs et plafonds en mauvais état.

enduit de lissage = matériau servant à protéger, lisser ou décorer un mur.

dormant = partie fixe qui encadre la partie mobile de la porte.



PARTIE 3 :
MONTAGE DE LA
POIGNÉE DE PORTE
SUR ROSACES

INSTRUCTIONS

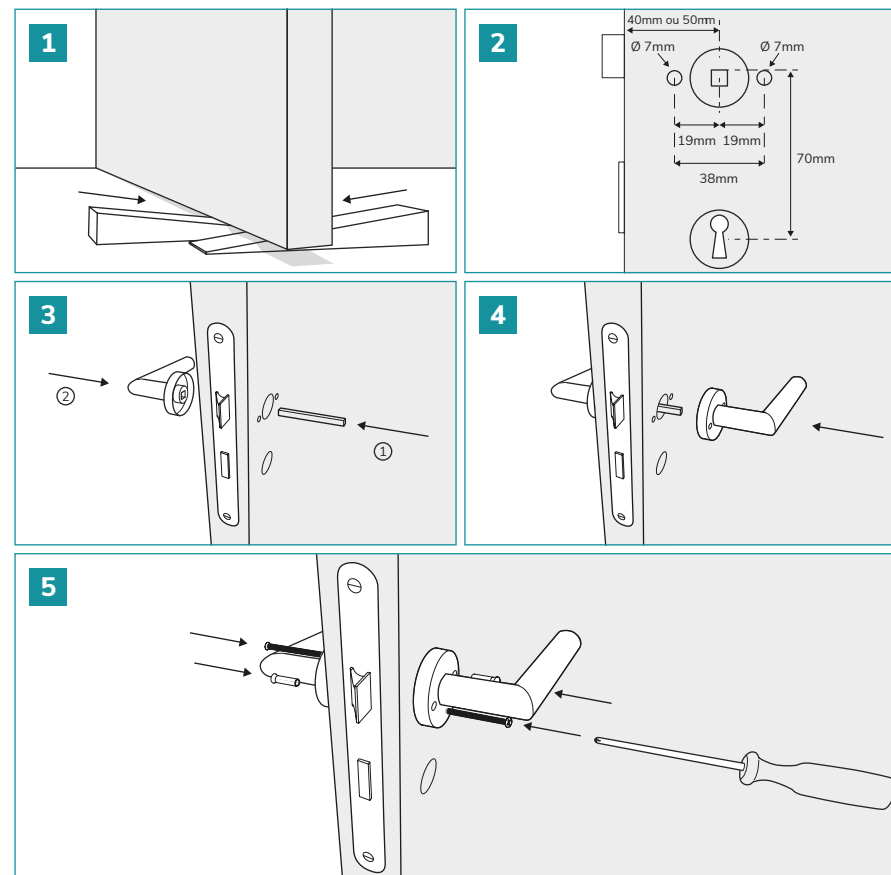
1 Commencer par caler la porte avec deux cales de part et d'autre.

2 Commencer par marquer les positions des vis de fixation des **rosaces de béquille** et des **rosaces de clé**. Les axes des serrures sont à 40 ou 50 mm du bord de la porte, le trou de la serrure est généralement à 70 mm de l'axe du carré de la serrure pour les portes d'intérieur. Les trous de fixation sont espacés d'un **entraxe** de 38 mm. Les centres des trous de fixation sont à 19 mm de part et d'autre du carré de la serrure. Il faut percer au diamètre 7 mm. Il ne faut pas percer les trous des vis de fixation des rosaces inférieures. Elles se fixent directement sur la porte avec des vis bois.

3 Commencer par positionner une poignée dans le carré puis serrer le carré à l'aide de la **vis pression pointeau** fournie. La vis pointeau doit entrer dans la fente du carré et être bien serrée.

4 On peut alors venir placer la deuxième poignée. Vérifier que les poignées sont positionnées dans le bon sens. La rotation de la poignée rosace bloquée (nos poignées sont équipées de ressorts de rappel) doit se faire vers le bas.

5 Prévisser manuellement les vis de reliure traversantes des béquilles sans les serrer.



rosace de béquille = rosace ronde ou ovale sur laquelle est fixée la poignée.

rosace de clé = rosaces de fonction avec différents trous de serrure : clé L, clé I, bec de canne et condamnation.

entraxe = distance entre deux trous de fixation.

vis pression pointeau = vis de fixation servant au maintien de la poignée sur la tige carrée fendue.

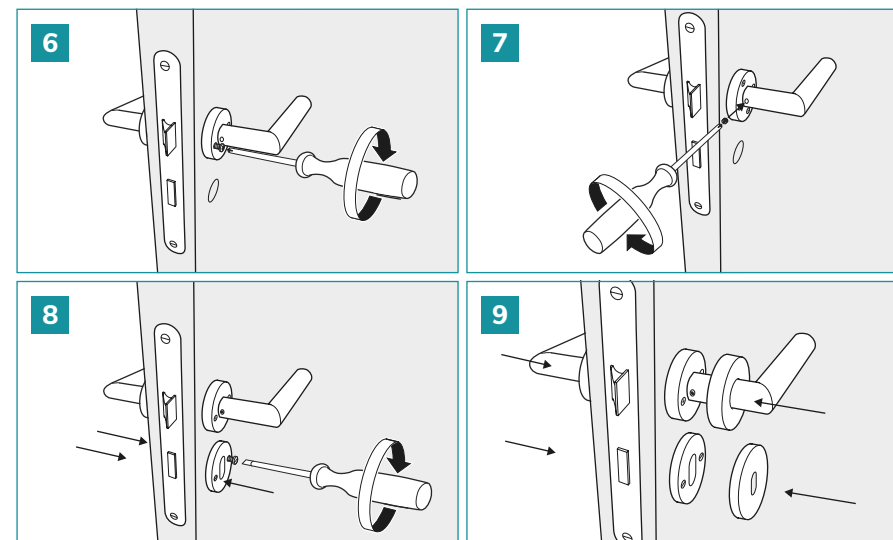
INSTRUCTIONS

6 Visser les vis reliures traversantes avec un tournevis. Toutes nos fixations sont enduites d'un frein filet qui les empêchent de se desserrer. Il n'est donc pas nécessaire de les serrer à excès et risquer d'abîmer le pas des vis ou d'empêcher le bon fonctionnement des poignées.

7 Vous pouvez à présent bloquer le carré fendu avec une vis pression pointeau dans la deuxième béquille.

8 Fixer les sous rosaces inférieures à l'aide des vis bois fournies.

9 Clipser les **rosaces de finition** sur les sous rosaces et vérifier le bon fonctionnement de la poignée. Elle ne doit pas être dure à actionner.



rosace de finition = rosace qui se clipse sur la rosace de béquille pour cacher les trous de fixations.

bricotendance®

Des idées tendances, un projet unique



Merci d'avoir consulté ce tutoriel de pose avec BRICOTENDANCE.

Nous répondons à vos questions :

01 48 63 02 13

contact@bricotendance.com

du lundi au vendredi

09:00-12:30 / 14:00-17:00